

1.082.350

Retífica vertical para CP de concreto

NBR 12767, 10906, 8045, 7680, 5738; DNER-ME046

Com esse equipamento você pode retificar seus corpos de prova de concreto por meio de um rebolo abrasivo diamantado, eliminando assim o uso do enxofre e outros produtos químicos nocivos à saúde.

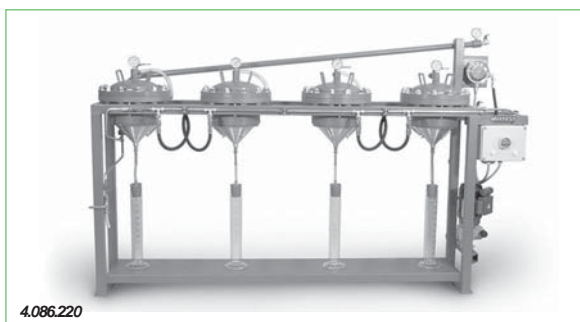
Características técnicas:

- Pode usinar corpos de prova Ø 15X30cm e Ø 10X20cm*.
- Limitador regulável da espessura de desgaste.
- Refrigeração controlada por válvula solenóide.
- Engraxadeiras para lubrificação nos pontos de atrito.
- Eixo único vertical com rolamento.
- Motor robusto de 5Hp
- Fixador de corpos de prova de fecho rápido manual.

Obs: Não acompanha rebolo diamantado, que deve ser comprado separadamente.

*É possível o desenvolvimento de dispositivo para outros corpos de prova cilíndricos, cúbicos ou paralelepípedicos. Consulte-nos.

Código	Descrição	Peso (Kg)
1.082.350	Retífica vertical trifásica 220/380V - 50/60Hz	200
4.084.007	Rebolo diamantado para retífica	2,0



4.086.220

Permeâmetro para concreto automático 4 provas

Equipamento automático para determinação da permeabilidade à água em concreto. Pode ensaiar simultaneamente até quatro corpos de prova. A pressão hidrostática pode atingir até 30bar e é gerada por uma bomba elétrica que recebe água diretamente da torneira. O tempo de ensaio pode ser pré determinado e a água que transpassa os corpos de prova vai diretamente para uma proveta graduada o que permite determinar a permeabilidade em cm/s, conforme o coeficiente de Darcy.

$$K = \frac{ccxh}{AxtxP}$$

Onde: cc = água permeada (cm³)
 h = altura do C.P. (cm)
 A = área do C.P. (cm²)
 T = tempo do ensaio (s)
 P = pressão hidrostática em cm de coluna H₂O

Acompanha adaptadores para C.P. Ø15X30cm. Outros adaptadores disponíveis sob consulta.

Código	Descrição	Peso (Kg)
4.086.220	Permeâmetro para concreto autom. 4 provas	240



3.254.320

Serra para corte de corpos de prova

NBR 12767, 8384; NM 69

Serra para corte de concreto, materiais betuminosos, rochas ou refratários. Com refrigeração motorizada, pedal para deslocamento do disco e mesa deslizante.

Motor de 5 Hp com 3.200rpm (modelo SII) ou 2300rpm (modelo SIII), alimentação 220/380V trifásico.

Não acompanha discos diamantados de corte, que devem ser comprados separadamente.

Disponível nos modelos para discos de 18" e 14".

Código	Descrição
3.253.320	Máquina de corte para discos diamantados Ø 14" - mod S II
3.254.320	Máquina de corte para discos diamantados Ø 18" - mod SIII

Peso: 150 Kg

Código	Descrição
4.418.255	Disco diamantado para concreto Ø 14"
4.418.260	Disco diamantado para concreto Ø 18"

Peso: 8 Kg

Obs: discos para outros materiais estão disponíveis sob consulta.



4.584.220



4.583.220

Extratora portátil elétrica

Máquina extratora elétrica com sistema de fixação por meio de vácuo ou chumbamento. O motor elétrico possui três velocidades.

Disponível em dois modelos, um com potência para coroas de até Ø 4" e outro para até Ø 8".

- Acompanha bomba de vácuo, cálice e coroa Ø 4" (interno).
- Possui indicador de esforço do motor.
- Não acompanha gerador.

Alimentação 220V - monofásico

Código	Descrição	Código (Kg)
4.584.220	Máquina extratora elétrica para até Ø 8"	25
4.583.220	Máquina extratora elétrica para até Ø 4"	16
4.584.500	Gerador para máquina extratora elétrica	

Coroas (brocas) diamantadas

Código	Descrição	Peso (Kg)
4.418.006	Coroa Ø 6" interno	1,5
4.418.004	Coroa Ø 4" interno	1,0
4.418.003	Coroa Ø 3" interno	0,6
4.418.002	Coroa Ø 2" interno	0,4
4.418.106	Cálice Ø 6" interno	5,0
4.418.104	Cálice Ø 4" interno	4,0
4.418.103	Cálice Ø 3" interno	2,5
4.418.102	Cálice Ø 2" externo	1,5

Obs: outros diâmetros sob consulta.